



Flexible Geschäftsfläche mit Büro- und Lagerräumen im Zentrum von Bischofshofen

Kontakt:

SONJA ANDESSNER
IMMOBILIEN@EBSTER-BAU.AT
+43 (0)6214 6500-33

WWW.EBSTER-IMMOBILIEN.AT

OBJEKTDATEN

Standort:
Salzburger Straße 3
5500 Bischofshofen

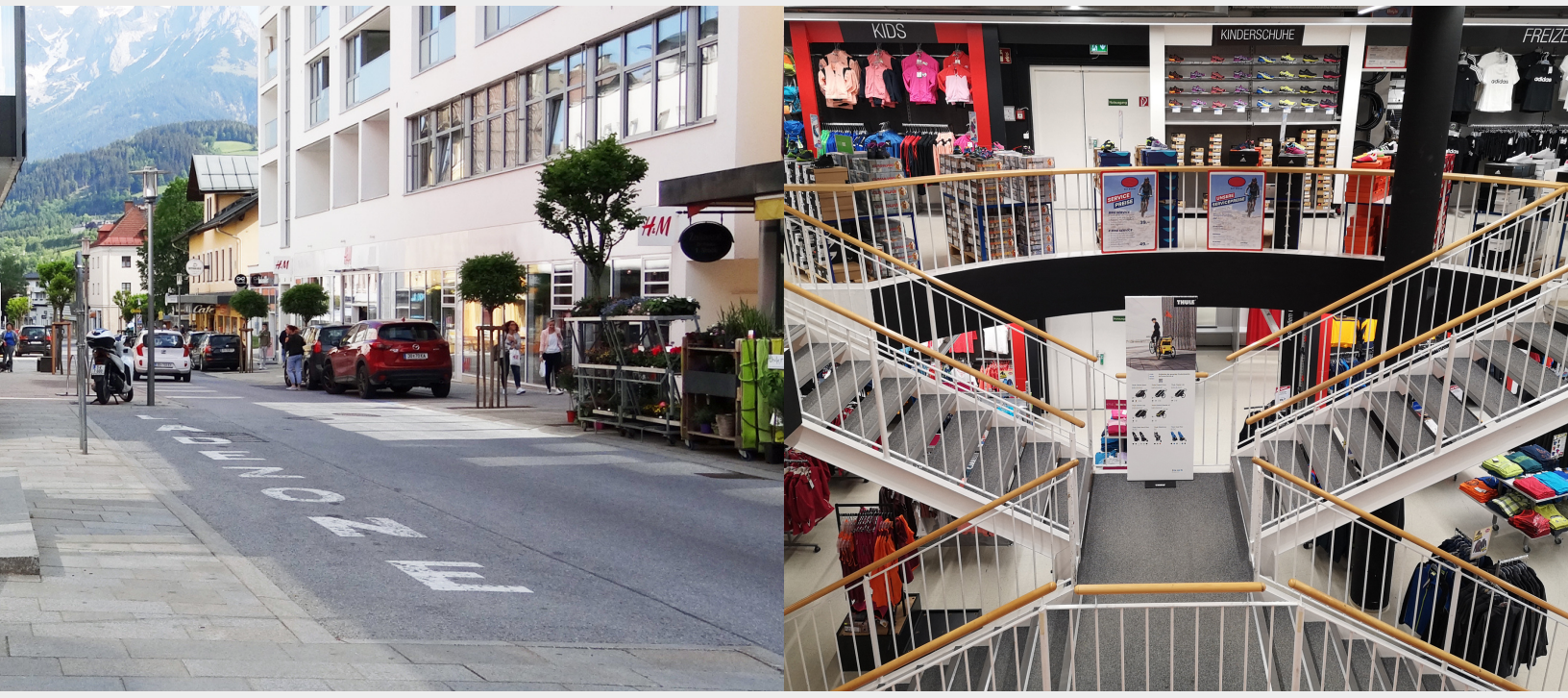
Nutzfläche:
1.600m² auf 2 Ebenen

Nettomietzins/m²:
EUR 10,50

Betriebskosten netto/m²:
EUR 2,20-2,40

EBSTER
IMMO

EBSTER IMMOBILIEN
HAUPTSTRASSE 109, 5302 HENNDORF



DETAILS

Zentrale Toplage mit hoher Frequenz in unmittelbarer Nähe der Einkaufsstraße.

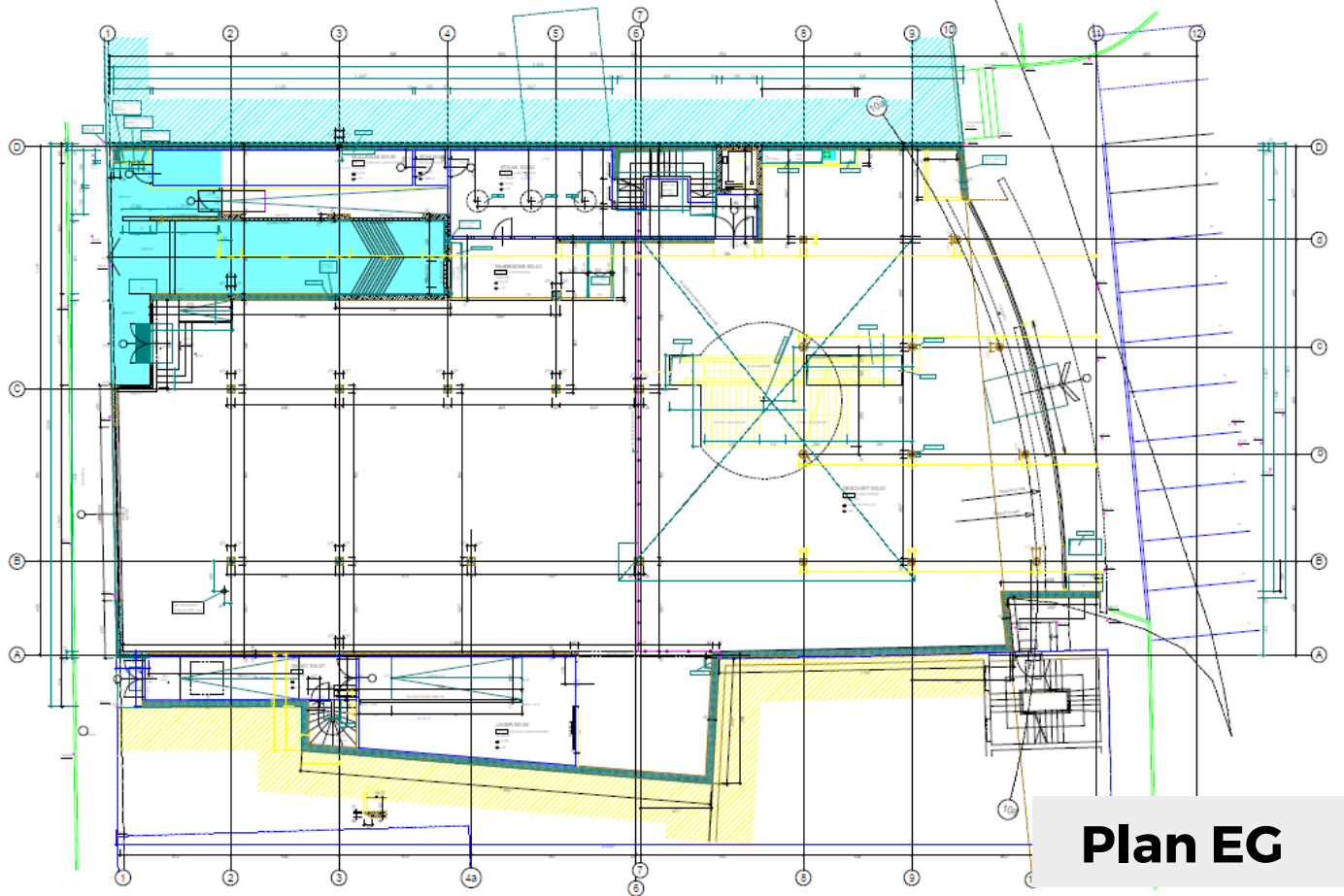
Parkmöglichkeiten direkt vor dem Geschäft.

Großzügige Schaufensterauslage.

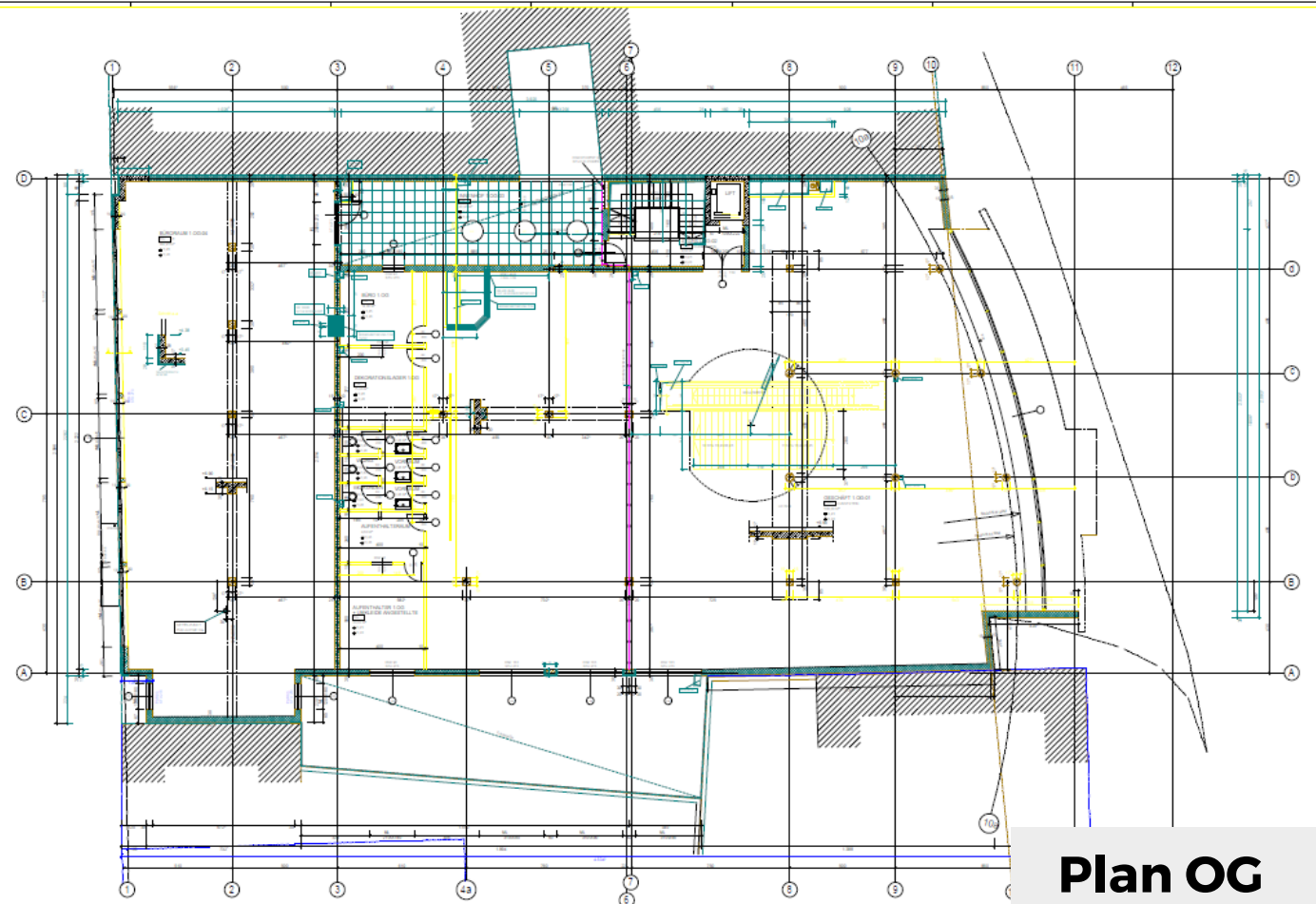
Guter Anschluss an die örtliche Infrastruktur, das Verkehrsnetz sowie an den öffentlichen Nahverkehr.

Günstige Verkehrslage - Anbindung A10 Tauernautobahn in wenigen Minuten erreichbar.

Bezug sofort möglich.



Plan EG



Plan OG