



HENNDORF

*Mitte*

# Die ausgezeichnete Lage

Henndorf am Wallersee ist umgeben von üppigem Grün und nur einen Steinwurf vom glitzernden Wallersee entfernt, somit ist diese Gemeinde ein Paradies gleichermaßen für Naturliebhaber und Wassersportenthusiasten.

Die umliegenden Berge bieten zudem eine beeindruckende Kulisse und eröffnen Freizeitbegeisterten das ganze Jahr über zahlreiche Möglichkeiten für Outdooraktivitäten. Dank seiner hervorragenden Infrastruktur und seiner Nähe zu Salzburg ist Henndorf der ideale Ort, um ein entspanntes und dennoch gut vernetztes Lebensumfeld zu genießen.

Das Wohnbauprojekt "Henndorf Mitte" entsteht ab Sommer 2024.

Es werden insgesamt 13 moderne, hochwertig ausgestattete 2- bis 3-Zimmer-Wohnungen errichtet.

Jede Wohnung verfügt über einen eigenen Garten oder Balkon, welcher einen herrlichen Blick in Richtung Abendsonne bietet.

Die großzügigen Außenbereiche laden dazu ein, entspannte Stunden im Freien zu verbringen. Zudem befindet sich das Wohnprojekt in privilegierter Lage, nur wenige Schritte vom Ortskern entfernt.

*Wohn(t)raum.*

Ein Wortspiel wird wahr.



# Wissenswertes zum Objekt



**WOHNNUTZFLÄCHEN** von ca. 47 m<sup>2</sup> bis ca. 81 m<sup>2</sup>

---

**WOHNBAUFÖRDERUNG** möglich

---

**PROVISIONSFREI** - direkt vom Bauträger

**KAUFPREIS** ab ca. € 297.000

**FERTIGSTELLUNG** 2025

# Wissenswertes zum Objekt

- Fertigstellung Ende 2025
- Heizsystem mittels Luftwärmepumpe und Photovoltaikanlage
- Aufzug
- Jede Wohnung mit Außenbereich - Gartenanteil, Balkon oder Terrasse
- Abgetrennte Kellerabteile
- Tiefgaragenstellplätze
- E-Leerverrohrung je Parkplatz für künftige E-Lademöglichkeit
- Überdachter Fahrradabstellbereich



# Planbeispiele

## *Endlich daheim*

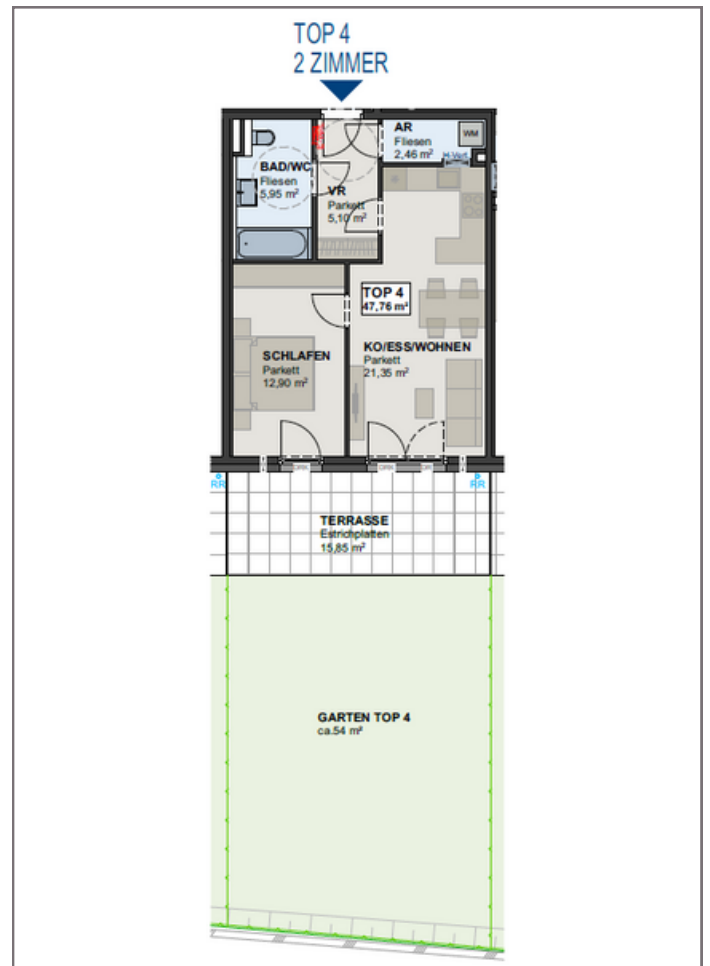
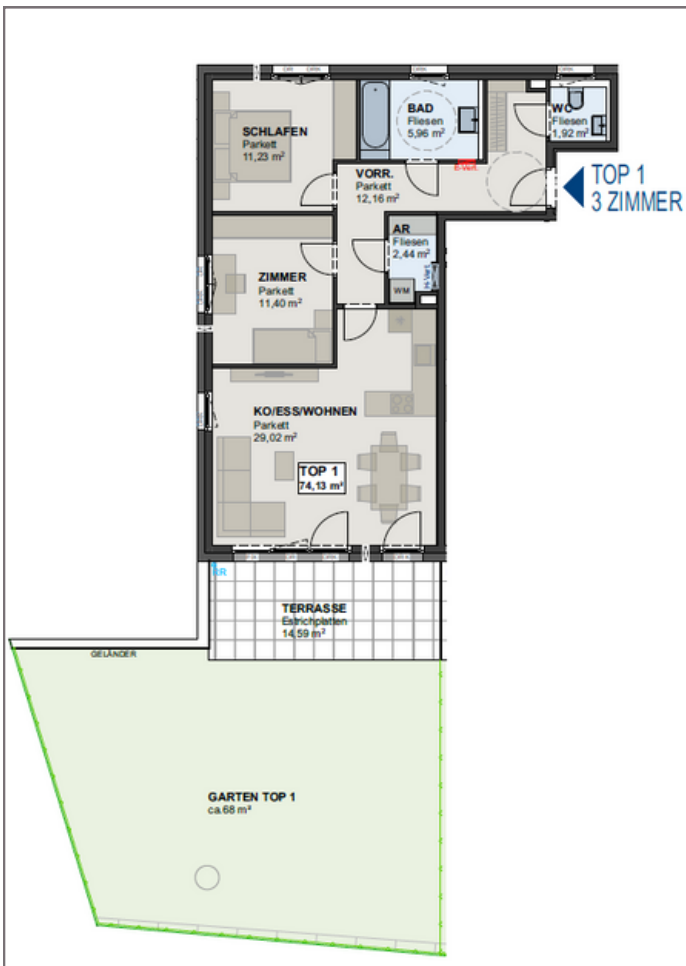
Mit Ebster Living fühlen Sie sich zu Hause. Und das nicht erst nach dem Einzug.

Das Wohnbauprojekt Henndorf Mitte vereint alles, was man zum Wohlfühlen in den eigenen vier Wänden benötigt.

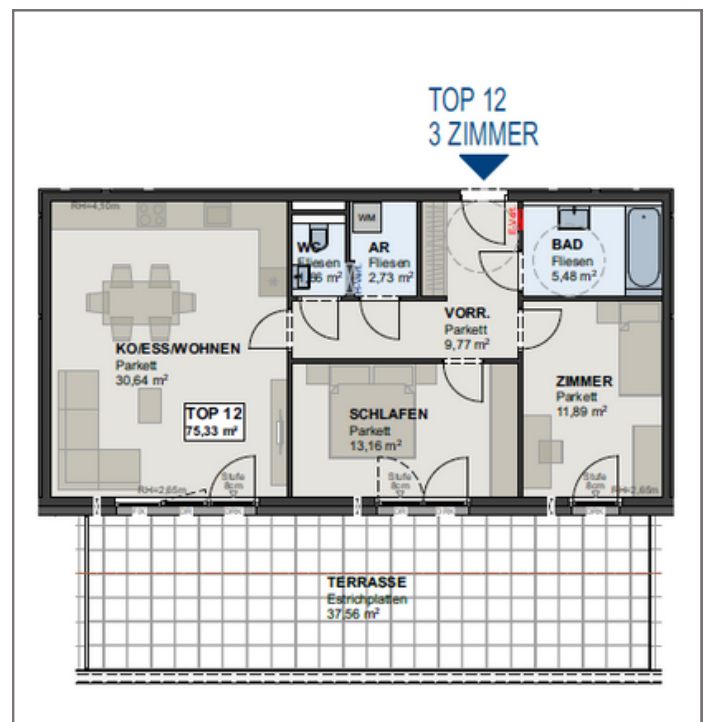
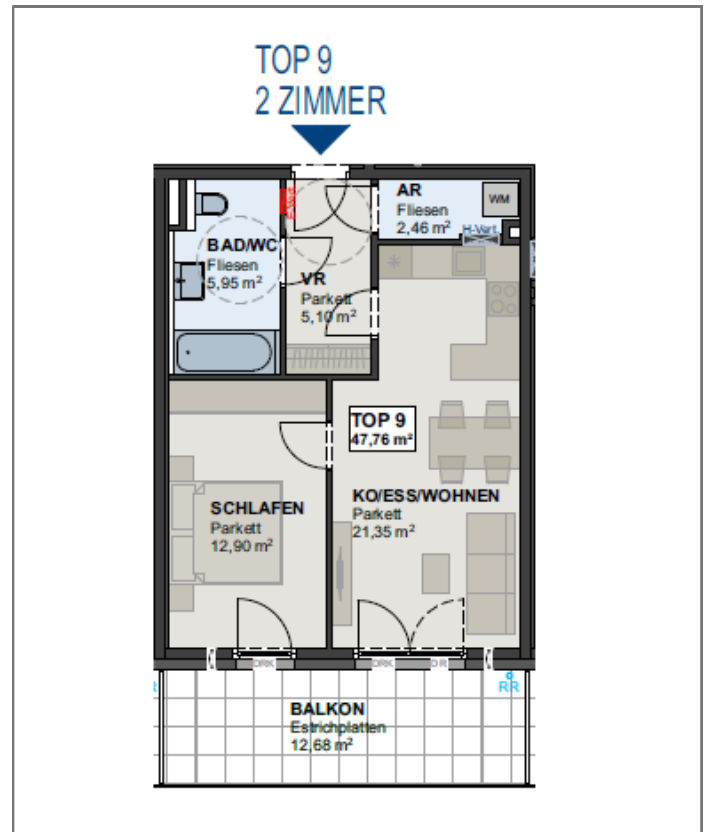
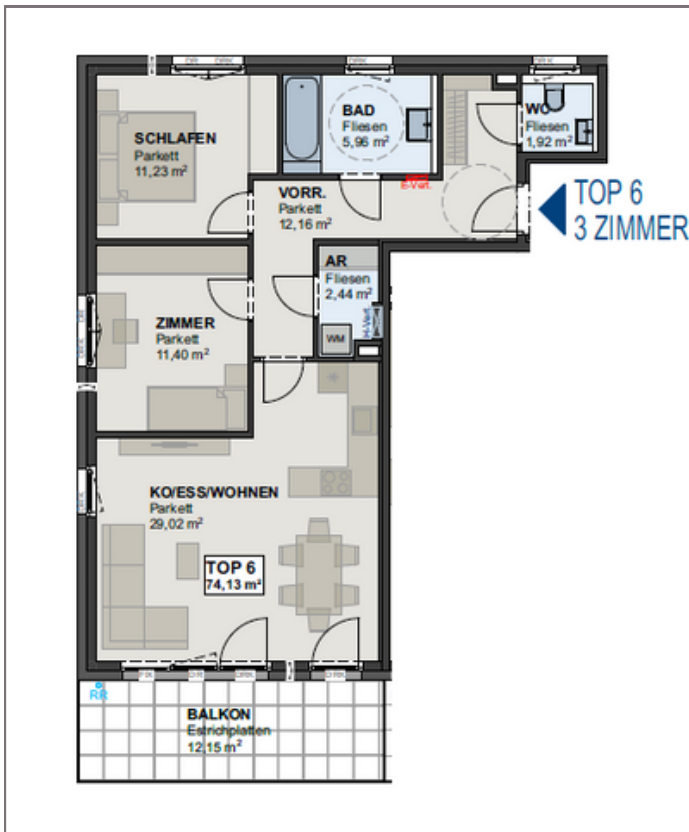
Von der kleinen, praktischen Wohneinheit für Singles bis hin zur großen Gartenwohnung für Familien wird alles in hochwertiger und gewohnter Ebster-Qualität umgesetzt.

Alle Wohnungen überzeugen mit durchdachten Grundrissen, bei denen der Fokus auf einen offen gestalteten Wohn-Essbereich mit viel Tageslicht gelegt wurde.

Panoramaverglasungen sorgen für eine optische Erweiterung des Wohnraumes und bieten Zugang zum abgetrennten Außenbereich.



# Planbeispiele



# Kontakt



**EHRlichkeit & TRANSPARENZ – Unsere Erfolgsformel.**

Was wir versprechen, hat Bestand!  
An diesen Grundsatz halten wir uns seit nunmehr 50 Jahren.  
Eine win-win-Situation für Sie und für uns.

[www.ebster-gruppe.at](http://www.ebster-gruppe.at)

Wir freuen uns auf Ihre Kontaktaufnahme und beantworten gerne Ihre Fragen zum Projekt.

**Ebster Living Bauträger GmbH**

**06214/6500**

**[office@ebster-living.at](mailto:office@ebster-living.at)**

**Gut   
LEBEN**

Prospekthaftung ausgeschlossen, Illustrationen sind künstlerische Ausdrucksmittel und nicht verbindlich.  
Maßgeblich sind die Baubeschreibung, Baubewilligung, sowie der notarielle Kaufvertrag. Druckfehler vorbehalten.

Gut    
 LEBEN